



BỘ GIÁO DỤC VÀ ĐÀO TẠO
MINISTRY OF EDUCATION AND TRAINING



HONDA

CUỘC THI TÌM HIỂU AN TOÀN GIAO THÔNG

“An toàn giao thông cho nụ cười ngày mai”

cấp trung học cơ sở và trung học phổ thông

Dành cho Giáo viên

Năm học 2022 – 2023

Họ và tên: Giới tính:

Giáo viên bộ môn:

Trường:

Địa chỉ nhà trường: Phường/xã

Quận/huyện Tỉnh/TP.....

Số điện thoại di động: Nhà riêng.....

Email (nếu có)

ĐỀ BÀI

Dựa vào nội dung của tài liệu "An toàn giao thông cho nụ cười ngày mai" cấp trung học cơ sở và trung học phổ thông, hãy xây dựng kế hoạch bài dạy (giáo án) và tổ chức dạy minh họa với các yêu cầu sau đây:

- Kế hoạch bài dạy có thời lượng dạy học 01 tiết hoặc chủ đề dạy học có thời lượng nhiều hơn 1 tiết. Hình thức tổ chức dạy học phù hợp với nội dung và điều kiện dạy học của cơ sở giáo dục.

- Kế hoạch bài dạy có cấu trúc vận dụng theo Công văn số 5512/BGDĐT-GDTrH.

- Tổ chức dạy minh họa.

Sản phẩm nộp về cuộc thi theo hướng dẫn tại Công văn.



BỘ GIÁO DỤC VÀ ĐÀO TẠO
MINISTRY OF EDUCATION AND TRAINING



HONDA

CUỘC THI TÌM HIỂU AN TOÀN GIAO THÔNG

“An toàn giao thông cho nụ cười ngày mai” cấp trung học cơ sở

Dành cho học sinh

Năm học 2022 - 2023

(Bài thi gồm 02 phần: Trắc nghiệm và Tự luận)

Họ và tên:Giới tính

Ngày, tháng, năm sinh:

Trường:

Địa chỉ nhà trường: Phường/xã

Quận/huyện Tỉnh/TP.....

Số điện thoại di động: Nhà riêng

Email (nếu có):

PHẦN 1: CÂU HỎI TRẮC NGHIỆM

(Em hãy khoanh tròn vào 01 phương án đúng nhất)

Câu 1. Hành vi đi xe đạp nào dưới đây vi phạm quy tắc giao thông đường bộ?

A. Đi vào phần đường, làn đường dành cho xe đạp, xe thô sơ và đi về phía bên phải theo chiều đi của mình.

B. Sử dụng ô (dù), điện thoại di động, thiết bị âm thanh khi đang điều khiển phương tiện.

C. Khi muốn chuyển hướng, người điều khiển xe đạp cần giảm tốc độ và có tín hiệu báo hướng rẽ.

D. Tuân thủ tín hiệu đèn giao thông và các hiệu lệnh của người điều khiển giao thông.

Câu 2. Khi đang lên dốc, người ngồi trên xe mô tô có được phép kéo, đẩy theo người đang điều khiển xe đạp không?

A. Chỉ được phép thực hiện khi tất cả đều đội mũ bảo hiểm.

B. Chỉ được phép thực hiện trên đoạn đường vắng.

C. Không được phép thực hiện.

D. Chỉ được phép khi người đi xe đạp đã quá mệt.

Câu 3. Trường hợp nào dưới đây, người lái xe phải giảm tốc độ, chú ý quan sát và chuẩn bị sẵn sàng đối mặt với những tình huống có thể xảy ra để phòng ngừa tai nạn?

- A. Khi gặp biển chỉ dẫn trên đường.
- B. Khi gặp biển báo nguy hiểm trên đường.
- C. Khi gặp biển báo hết mọi lệnh cấm.
- D. Khi gặp biển báo hết hạn chế tốc độ tối đa cho phép.

Câu 4. Chọn phương án điền các từ còn thiếu trong nội dung mô tả các bước về “Đội mũ bảo hiểm an toàn” sau đây.

“Chọn mũ bảo hiểm vừa với ..., bảo đảm ...; mở ... sang hai bên, đội mũ vào đầu; chỉnh dây quai mũ hai bên cho sát phía dưới tai; cài ... ôm dưới cằm sao cho có thể luôn ... giữa cằm và quai mũ.”

- A. kích cỡ đầu – đạt chuẩn – dây quai mũ – khóa quai mũ – hai ngón tay.
- B. sở thích – an toàn – dây quai mũ – khóa quai mũ – hai ngón tay.
- C. kích cỡ đầu – chắc chắn – khóa quai mũ – dây quai mũ – bàn tay.
- D. sở thích – đạt chuẩn – dây quai mũ – khóa quai mũ – bàn tay.

Câu 5. Luật Giao thông đường bộ quy định người điều khiển xe thô sơ, xe cơ giới và xe máy chuyên dùng phải đi như thế nào trên đường một chiều có vạch kẻ phân làn đường?

- A. Xe cơ giới, xe máy chuyên dùng đi trên làn đường phù hợp không gây cản trở giao thông, xe thô sơ phải đi trên làn đường bên phải.
- B. Xe cơ giới, xe máy chuyên dùng đi trên làn đường bên phải trong cùng, xe thô sơ phải đi trên làn đường bên trái.
- C. Xe thô sơ đi trên làn đường phù hợp không gây cản trở giao thông, xe cơ giới, xe máy chuyên dùng đi trên làn đường bên phải.
- D. Xe thô sơ phải đi trên làn đường bên phải trong cùng, xe cơ giới, xe máy chuyên dùng đi trên làn đường bên trái.

Câu 6. Theo quy định hiện hành, người từ đủ 14 tuổi đến dưới 16 tuổi điều khiển xe mô tô, xe gắn máy kể cả xe máy điện sẽ bị xử phạt như thế nào?

- A. Phạt tiền từ 80.000 đồng đến 100.000 đồng.
- B. Phạt tiền từ 100.000 đồng đến 200.000 đồng.
- C. Người điều khiển phương tiện bị phạt cảnh cáo.
- D. Người điều khiển phương tiện bị phạt cảnh cáo và bị tạm giữ phương tiện 07 ngày.

Câu 7. Khi gặp hiệu lệnh của người điều khiển giao thông dang ngang hai tay hoặc một tay, người tham gia giao thông phải thực hiện hành vi nào sau đây?

A. Người tham gia giao thông ở phía trước và ở phía sau người điều khiển giao thông phải dừng lại; người tham gia giao thông ở phía bên phải và bên trái của người điều khiển giao thông được đi.

B. Người tham gia giao thông ở phía bên phải và bên trái người điều khiển giao thông dừng lại; người tham gia giao thông ở phía trước và phía sau người điều khiển giao thông được đi.

C. Người tham gia giao thông ở phía trước, phía sau, bên trái, bên phải của người điều khiển giao thông phải giảm tốc độ và dừng lại trước vạch dừng.

D. Người tham gia giao thông ở phía trước, phía sau, bên trái, bên phải của người điều khiển giao thông phải nhanh chóng tăng tốc và vượt qua điểm giao nhau.

Câu 8. Biển báo nào dưới đây chỉ đường dành cho người đi bộ, các loại xe không được phép đi vào?



Biển 1



Biển 2



Biển 3

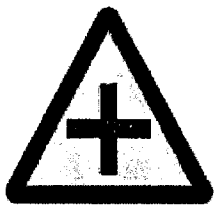
A. Biển 1;

B. Biển 2;

C. Biển 3;

D. Cả 3 biển.

Câu 9. Biển báo nào dưới đây báo hiệu sắp đi đến đoạn đường đôi có dải phân cách cứng ở giữa?



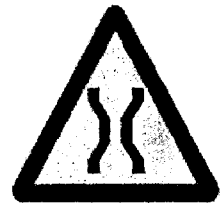
①



②



③



④

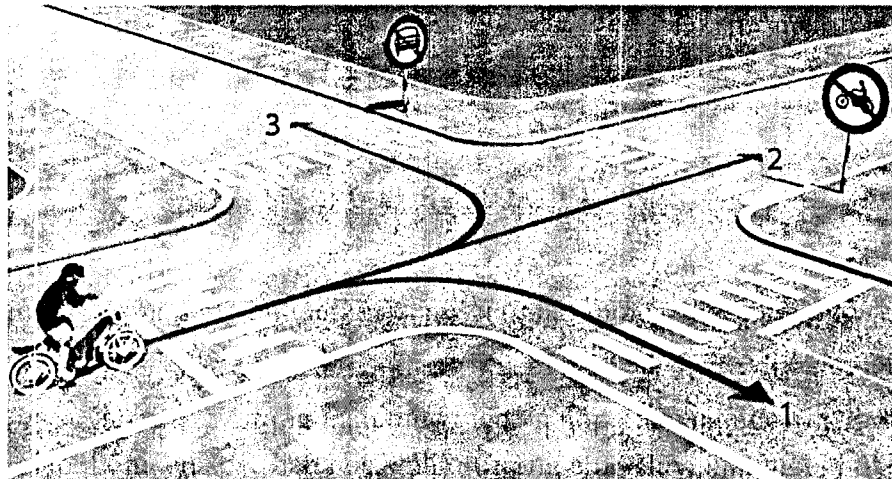
A. Biển 1

B. Biển 2

C. Biển 3

D. Biển 4

Câu 10. Trong tình huống dưới đây, theo hướng mũi tên, những hướng nào dưới đây người điều khiển xe đạp điện được phép đi?



A. Hướng 1.

B. Hướng 2 và 3.

C. Hướng 1 và 3.

D. Hướng 1, 2 và 3.

PHẦN 2: CÂU HỎI TỰ LUẬN

1. Theo em, học sinh có văn hóa khi tham gia giao thông được biểu hiện thông qua những hành vi, việc làm nào?

2. Em đã và sẽ làm gì để gương mẫu thực hiện và góp phần nâng cao ý thức văn hóa khi tham gia giao thông của các bạn học sinh ở trường em? Hãy phân tích một biện pháp mà em thấy hiệu quả nhất?



BỘ GIÁO DỤC VÀ ĐÀO TẠO
MINISTRY OF EDUCATION AND TRAINING



HONDA

CUỘC THI TÌM HIỂU AN TOÀN GIAO THÔNG

“An toàn giao thông cho nụ cười ngày mai” cấp trung học phổ thông

Dành cho học sinh

Năm học 2022 – 2023

(Bài thi gồm 02 phần: Trắc nghiệm và Tự luận)

Họ và tên:Giới tính

Ngày, tháng, năm sinh:

Trường:

Địa chỉ nhà trường: Phường/xã

Quận/huyện Tỉnh/TP.....

Số điện thoại di động: Nhà riêng

Email (nếu có):

PHẦN 1: CÂU HỎI TRẮC NGHIỆM

(Em hãy khoanh tròn vào 01 phương án đúng nhất)

Câu 1. Khi tham gia giao thông, hành động nào dưới đây **không** gây nguy hiểm cho người lái xe và người tham gia giao thông?

- A. Đi xe dàn hàng ngang, lạng lách đánh võng.
- B. Buông cả hai tay hoặc điều khiển phương tiện bằng một tay.
- C. Giảm tốc độ và có tín hiệu báo hướng rẽ khi muốn chuyển hướng.
- D. Đu bám, kéo, hoặc đẩy xe khác trên đường.

Câu 2. Khi người lái xe ô tô dừng, đỗ sát theo lề đường, hè phố phía bên phải theo chiều đi của mình, bánh xe gần nhất không được cách xa lề đường, hè phố quá bao nhiêu mét trong các trường hợp dưới đây để không gây cản trở, nguy hiểm cho giao thông?

- A. 0.25 m
- B. 0.35 m
- C. 0.40 m
- D. 0.50 m

Câu 3. Đối với người đi bộ, phương án nào sau đây **không** đúng với quy tắc giao thông đường bộ?

A. Người đi bộ được qua đường ở những nơi có đèn tín hiệu, có vạch kẻ đường dành cho người đi bộ.

B. Người đi bộ qua đường nơi có cầu vượt, đường hầm dành cho người đi bộ và phải tuân thủ tín hiệu chỉ dẫn.

C. Người đi bộ không được vượt qua dải phân cách, không đu bám vào phương tiện giao thông đang chạy.

D. Người đi bộ phải đi trên hè phố, lề đường; trường hợp đường không có hè phố, lề đường thì người đi bộ được đi dưới lòng đường.

Câu 4. Khi có tín hiệu của xe ưu tiên, người tham gia giao thông phải làm gì trong các phương án sau đây?

A. Nhanh chóng giảm tốc độ, tránh hoặc dừng lại sát lề đường bên trái để nhường đường.

B. Nhanh chóng tăng tốc độ, tránh sát lề đường để nhường đường cho xe ưu tiên, không được gây cản trở xe được quyền ưu tiên.

C. Nhanh chóng giảm tốc độ, tránh hoặc dừng lại sát lề đường bên phải để nhường đường cho xe ưu tiên, không được gây cản trở xe được quyền ưu tiên.

D. Nhanh chóng tăng tốc độ, điều khiển xe vào khoảng trống trên đường nhường đường cho xe ưu tiên, không được gây cản trở xe được quyền ưu tiên.

Câu 5: Người lái xe sử dụng đèn như thế nào khi lái xe trong khu đô thị và đông dân cư vào ban đêm để đảm bảo an toàn?

A. Chỉ bật đèn chiếu xa khi không nhìn rõ đường.

B. Chỉ được bật đèn chiếu gần.

C. Bật đèn chiếu xa khi đường vắng, bật đèn chiếu gần khi có xe đi ngược chiều.

D. Có thể bật bất cứ đèn nào để đảm bảo có thể nhìn rõ phía trước.

Câu 6. Theo quy định hiện hành, người từ đủ 16 tuổi đến dưới 18 tuổi điều khiển xe mô tô có dung tích xi lanh từ 50 cm³ trở lên sẽ bị xử phạt như thế nào?

A. Phạt tiền từ 100.000 đồng đến 200.000 đồng.

B. Phạt tiền từ 200.000 đồng đến 400.000 đồng.

C. Phạt tiền từ 400.000 đồng đến 600.000 đồng.

D. Phạt tiền từ 400.000 đồng đến 600.000 đồng và bị tạm giữ phương tiện 07 ngày.

Câu 7. Theo quy định hiện hành, người điều khiển xe mô tô hai bánh có dung tích xi lanh dưới 175 cm³ và các loại xe tương tự xe mô tô, mức phạt tiền từ 1.000.000 đồng đến 2.000.000 đồng áp dụng cho hành vi vi phạm nào dưới đây?

A. Không giữ khoảng cách an toàn để xảy ra va chạm với xe chạy liền trước hoặc không giữ khoảng cách theo quy định của biển báo hiệu “Cự ly tối thiểu giữa hai xe”.

B. Không làm thủ tục đổi lại Giấy đăng ký xe theo quy định khi thay đổi địa chỉ của chủ xe hoặc các trường hợp khác theo quy định.

C. Không có Giấy phép lái xe hoặc sử dụng Giấy phép lái xe không do cơ quan có thẩm quyền cấp, Giấy phép lái xe bị tẩy xóa.

D. Vượt rào chắn đường ngang, cầu chung khi chắn đang dịch chuyển; vượt đường ngang, cầu chung khi đèn đỏ đã bật sáng; không chấp hành hiệu lệnh, chỉ dẫn của nhân viên gác đường ngang, cầu chung khi đi qua đường ngang, cầu chung.

Câu 8. Hãy lựa chọn phương án đúng trong các phương án dưới đây về nội dung và sắp xếp các bước để điều khiển phương tiện qua đường giao nhau không có tín hiệu đèn giao thông.

(1) Đưa ra tín hiệu báo hướng rẽ nếu chuyển hướng.

(2) Chú ý quan sát an toàn ở mọi phía (trái, phải, trước, sau).

(3) Giảm tốc độ.

(4) Khi thấy không có xe nào đang đến gần mới đi qua nhưng vẫn chú ý quan sát an toàn.

A. 1-2-3-4

B. 2-1-3-4

C. 3-2-1-4

D. 2-3-4-1

Câu 9. Biển nào dưới đây cấm mọi loại xe cơ giới đi vào, trừ xe gắn máy, xe mô tô hai bánh và các loại xe ưu tiên?



①

A. Biển 1



②

C. Biển 3



③

B. Biển 2

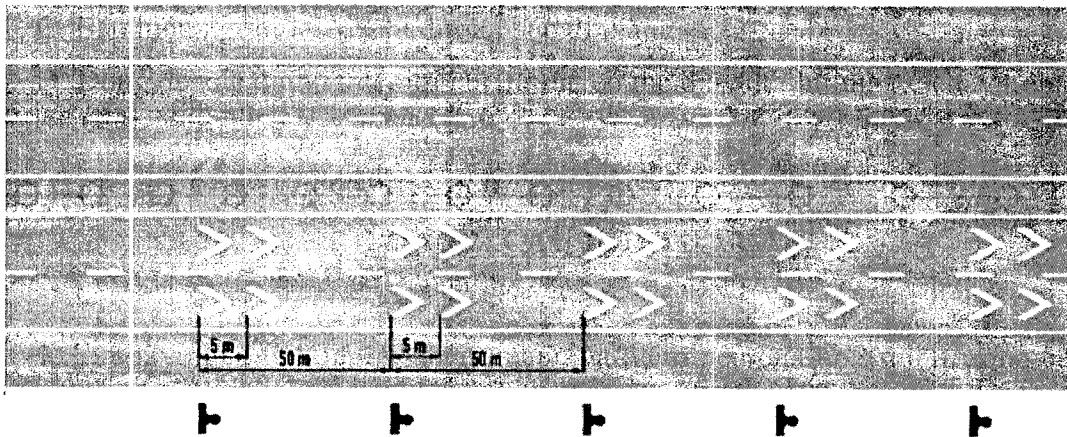


④

D. Biển 4

Câu 10: Vạch kẻ đường dưới đây có tác dụng gì?

Đơn vị: mét



- A. Dùng để chỉ dẫn khoảng cách đến vị trí nhập làn
- B. Dùng để xác định khoảng cách giữa các phương tiện trên đường.
- C. Báo hiệu người lái xe chỉ được phép đi thẳng.
- D. Dùng để xác định ranh giới làn đường có thể thay đổi hướng xe chạy trên đó.

PHẦN 2: CÂU HỎI TƯ LUẬN

1. Em hãy phân tích những điểm mạnh và điểm yếu của học sinh trường em khi tham gia giao thông. Theo em làm thế nào để khắc phục những điểm yếu đó?
2. Hãy phân tích và đánh giá hiệu quả của một biện pháp mà trường em đã thực hiện để nâng cao ý thức tham gia giao thông an toàn cho học sinh.